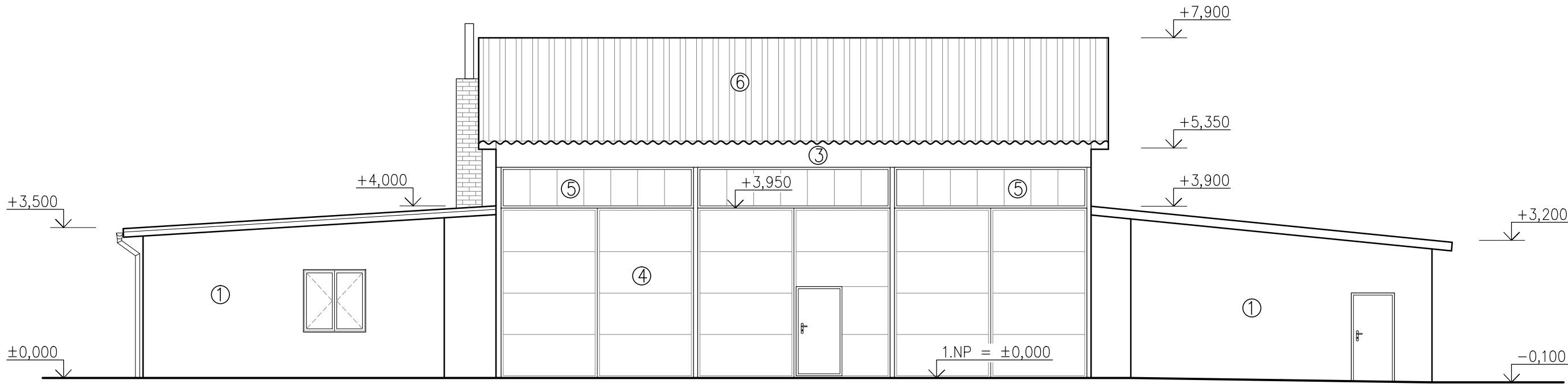


POHLED OD JIHOVÝCHODU



LEGENDA:

- Azbestocementová vlnitá deska
- Asfaltové pásy
- Cihelný komín

- ① Vnější, hladká omítka
- ② Ocelový plech
- ③ Dřevěný obklad
- ④ Ocelové vrata
- ⑤ Pásové okno v ocelovém rámu
- ⑥ Azbestocementová vlnitá deska

- Střecha hlavní části haly má tvar sedlový, nosnou část tvoří ocelové profily, vazníčky jsou z dřevěných trámů, střešní plášť a opláštění je z vlnitých azbestocementových desek
- V hlavní části haly jsou okna vyzděná ze sklobetonových tvárnic
- Prosvětlovací otvory nad vrata a ve štítech haly mají jednoduché zasklení v ocelových rámech

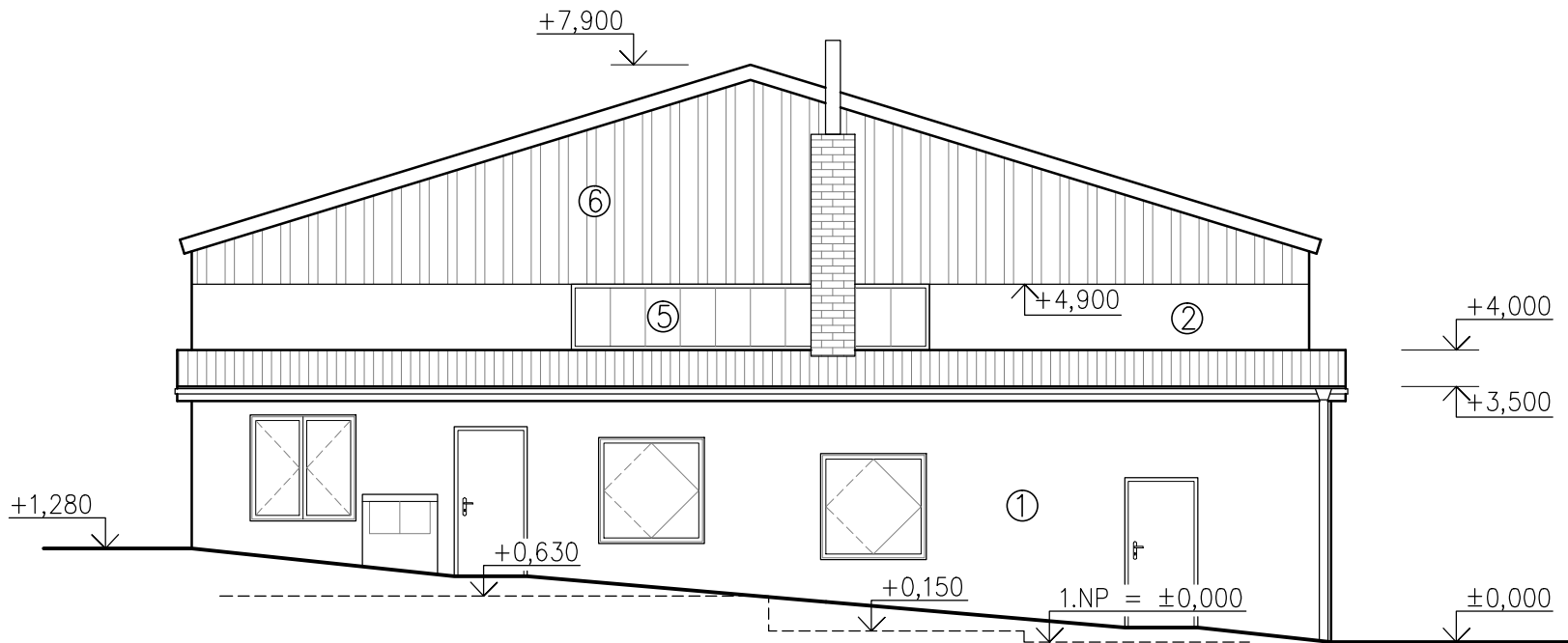
- Střechy skladových a kancelářských přístavků jsou pultové, nosnou část tvoří ŽB desky/ŽB panely, HI souvrství střešního pláště je provedeno z asfaltových pásů
- Okna v kancelářském přístavku jsou dřevěná, zdvojená
- Okna ve skladovém přístavku jsou s jednoduchým zasklením v ocelových rámech



- Vrata - ocelová konstrukce opláštěná ocelovým plechem

POZNÁMKY:

- Nedílnou součástí tohoto výkresu je technická zpráva a fotodokumentace.

POHLED OD JIHOZÁPADU



Změna					
	Popis změny	Datum	Vypracoval	Přezkoumal	Schválil
TENTO MATERIÁL JE DUŠEVNÍM VLASTNICTVÍM PROJEKT 2010, S.R.O., RUSKÁ 43, OSTRAVA–VÍTKOVICE, IČO 48391531, A PODLEHÁ OBCHODNÍMU TAJEMSTVÍ. VLASTNÍK SI VYHRAZUJE S TÍMTO TAJEMSTVÍM NAKLÁDAT A JEHO VYUŽITÍ PODLEHÁ PÍSEMNÉMU SOUHLASÍ A STANOVENÍ PODMÍNEK TAKOVÉHO UŽITÍ.					
Vypracoval:	Ing. Kuzník Tomáš	Č. zakázky:	50 094	Měřítko: 1:100	
Přezkoumal:	Rumpala Zdeněk	Stupeň:	DBP		
HIP:	Ing. Kuzník Tomáš	F A4:	3		
Datum :	06/2021	Kótováno v:	mm		
Objednatel:	Město Krnov Městský úřad Krnov, Hlavní náměstí 1, 749 01 Krnov				Ruská 43, 70300 Ostrava Tel.: 596 693 711 Fax.: 596 693 728 E–mail: projekt2010@projekt2010.cz www.projekt2010.cz    ISO 9001 ISO 14001 OHSAS 18001 <small>REGISTERED QUALITY SYSTEM REGISTERED EMS REGISTERED OH&S</small>
Stavba :	Demolice objektů bývalých vojen. garáží - PD				
Objekt:	SO 03 - Hala s přístavky				
Název:	HALA S PŘÍSTAVKY POHLEDY				Seznam příloh: PRO-11222
					Č. výkresu: PRO-11222-D.07
					Rev.